



20201009 ニッセイ基礎研シンポジウム 「健康な社会」実現のために企業にできること

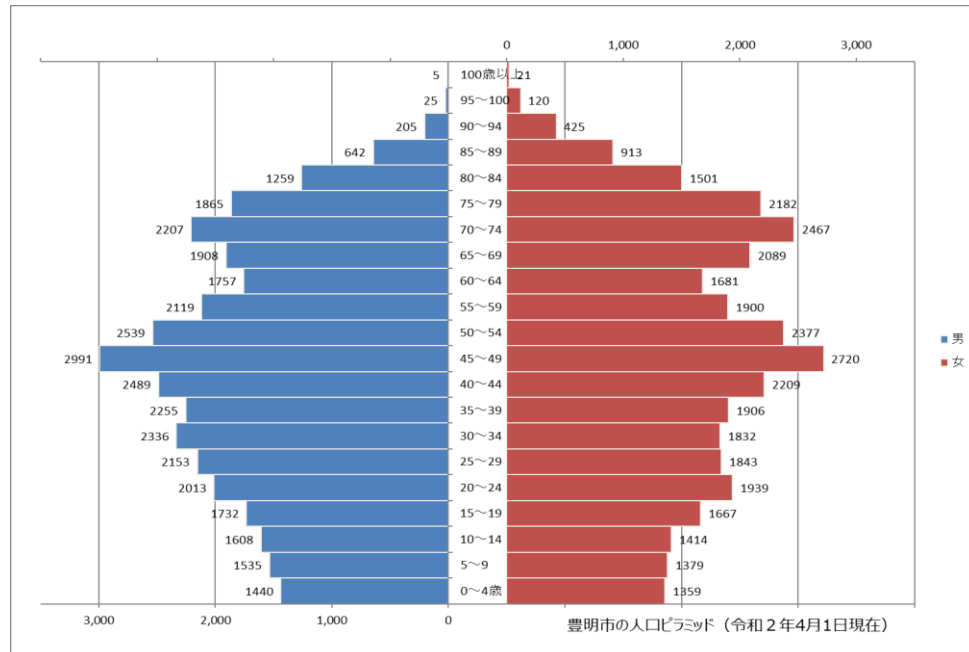
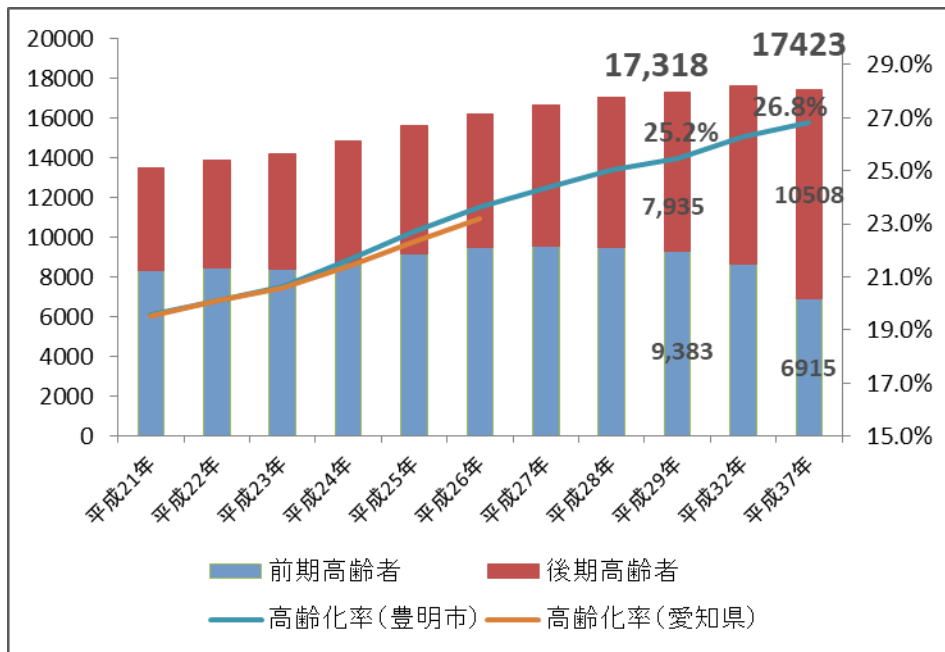
ふつうに暮らせるしあわせをどう守り支えるか

民間企業と連携した介護予防の豊明モデル

愛知県豊明市 健康福祉部 健康長寿課

豊明市の概況

- ・愛知県のほぼ中央に位置する名古屋市ベッドタウン
- ・人口 69,027人 (30,235世帯)
- ・高齢者人口 17,834人 (令和2年4月1日現在)
- ・高齢化率 **25.8%** (県高齢化率より高い)
- ・人口構成は、前期高齢者に人口の山があり、
今後10年の後期高齢者の伸びが著しい地域特性



豊明市が目指す地域包括ケアの方向性



できるだけ本人の「ふつうに暮らせるしあわせ」を支える
そのために役立つものを見つける、探す、無ければ創り出す



多職種合同ケアカンファレンス

市が主催する症例検討会議（ケーススタディ型）
平成28年4月から毎月実施。

【目的】

規範的統合（医学モデルから**生活モデルへ**）
自立支援型ケアマネジメントの徹底
多職種の視点による**重度化予防**
専門性の向上と他の職種への技術移転

【参加者】

地域包括支援センター、ケアマネジャー
サービス事業所（看護師、リハ職、相談員等）
医師、歯科医師、薬剤師、PT、OT、ST
管理栄養士、歯科衛生士
生活支援コーディネーター、司法書士、
保健師、看護師、MSW
障がい者基幹相談支援センター、
生活困窮自立生活相談センター
その他、大学病院実習生、民間企業（ほか、

毎回50名～70名ほど参加



生活ニーズが分かってはじめて これまで見えていなかった「資源」が見えてくる

事例で磨かれた「勘」

昔カラオケが
好きだった

買い物したい
が、袋を持っ
て帰れない

送迎付きの
お出かけ先

自分で歩いて
行ける場

これ使えるかも



生活支援コーディネーター



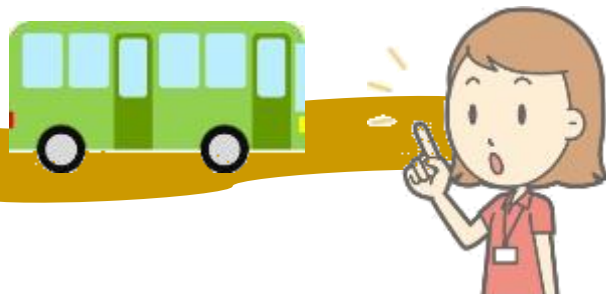
公的保険外サービス創出の取組のきっかけ①



市外温泉からの無料送迎バス



(株)ナカシロ



隣接市（名古屋市緑区）の複合温泉施設の送迎バスが、豊明市内の一部の地域を走っているのを職員が発見。しかし乗車率が非常に悪かった。



送迎バスがある民間施設は、高齢者が毎日外出できる場所になり得ると考え、すぐに市からアプローチ。バスの乗車率向上の協力(住民への周知)を申し入れた。



定例ミーティングを重ね、送迎バスのチラシ、販促用の割引チケット等を共同で制作。地域住民が集まる場で、職員が直接配布し、効果を検証した。

公的保険外サービス創出の取組のきっかけ②



買った商品を無料配送するスーパー



団地プロジェクトで、買い物は**自分の目で見て選びたい**が、買った商品を持って階段を昇ることが難しく、一度に**たくさん購入できない**というニーズを把握。

駅前に店舗を構えるコープに市からプロジェクト会議への参加を依頼。従来の個人宅配の使いにくさ等、高齢者のニーズを共に検討、**新たなサービスの検討を重ねる。**

店舗で購入した商品**を無料でその日のうちに配達**する「ふれあい便」をスタート。その後電話注文も対応。サービスを使った**買物方法を市がケアマネジャーや住民に周知し利用を促した。**



民間事業者との協議・保険外サービス創出促進協定

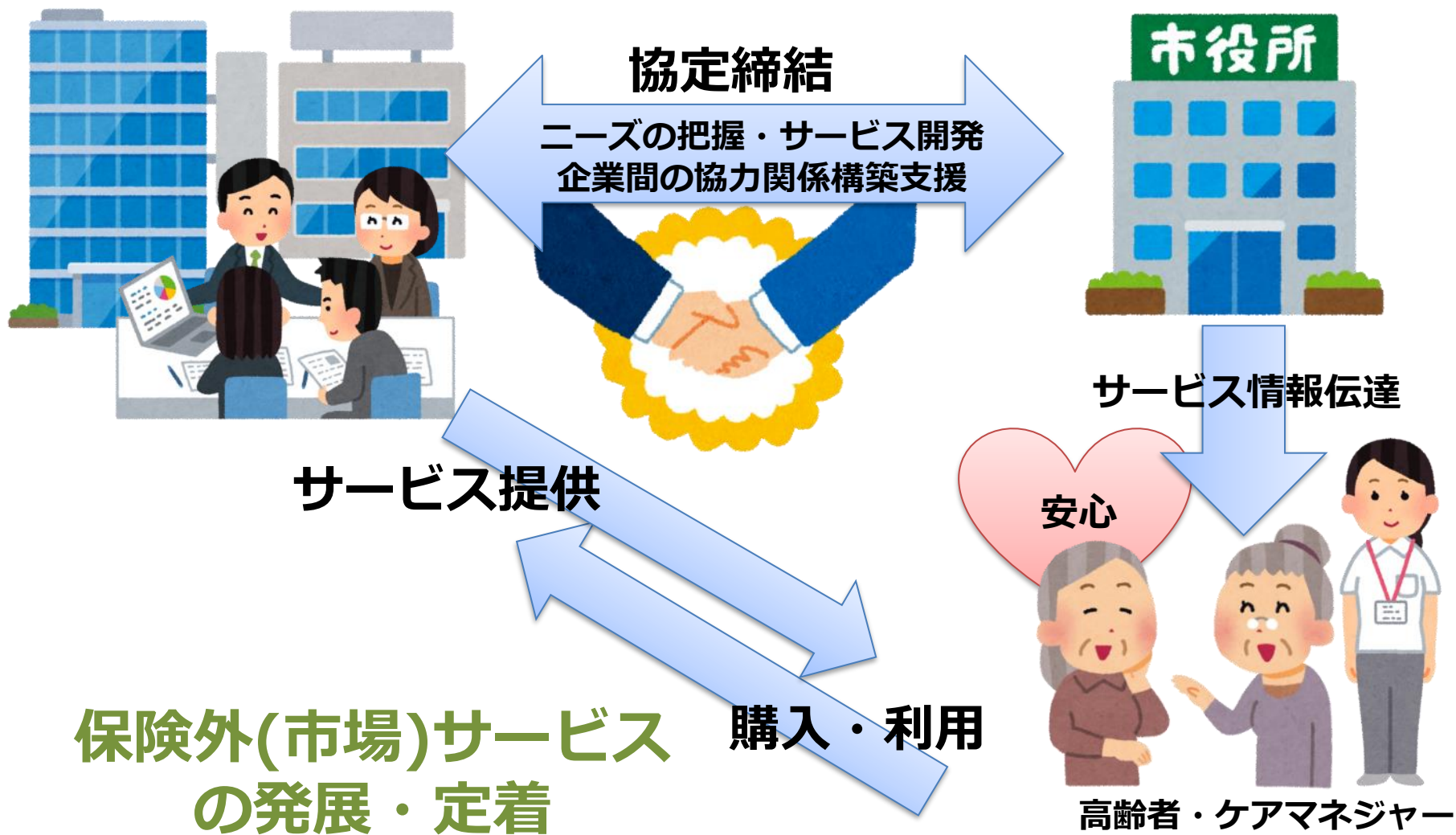
平成29年2月以降、本市の趣旨に賛同いただいた企業18社（2020年1月現在）と連携協定を締結

事業者名	サービス
アイエムメディカル株式会社 FITNESS PARK5	フィットネス・健康講座
生活協同組合コープあいち	購入品無料配送
株式会社コパン コパンスイミングスクール豊明	介護予防教室
株式会社KOMOKA ダスキンホームインステッド三河安城ステーション	生活支援・家事援助
株式会社だるま Curves前後駅前店	フィットネス・健康講座
株式会社東海第一興商 カラオケクラブDAM	介護予防教室
株式会社ナカシロ 薬の湯みどり店	無料送迎バスによる外出支援・入浴・健康づくり
株式会社中西	お片づけ・生活支援
森永乳業株式会社中部支社東海支店	健康教室
株式会社スギ薬局	簡単お掃除、高齢者雇用
コナミスポーツ株式会社	シニア向けプログラム「oyz」
株式会社宮地楽器	YAMAHA青春ポップス
アイシン精機株式会社	オンデマンド型送迎サービス
中外製薬株式会社	フレイル対策
株式会社明治 中部支社	健康講座、栄養改善
株式会社JTB 名古屋事業部	旅行等の外出機会の提供
株式会社エヌ・ティ・ティ・データ経営研究所	ヘルスケアサービス創出支援
中北薬品株式会社	医療情報等の提供

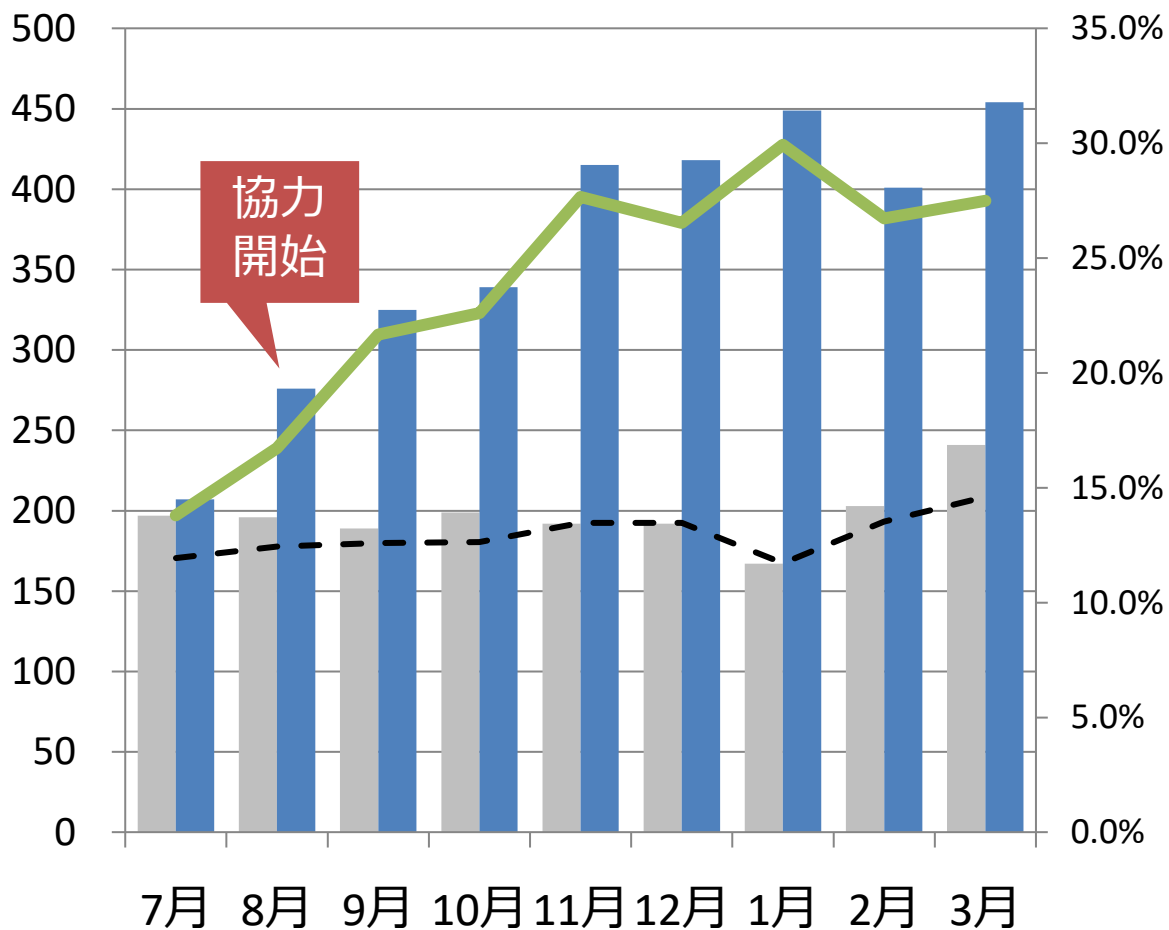


民間企業による 高齢者向けサービスの開発

自治体による サービス創出・活用支援



協力後の温泉施設送迎バスの利用者数の推移



協力開始（8月）以降

利用者数

2倍~2.5倍

（対前年比）

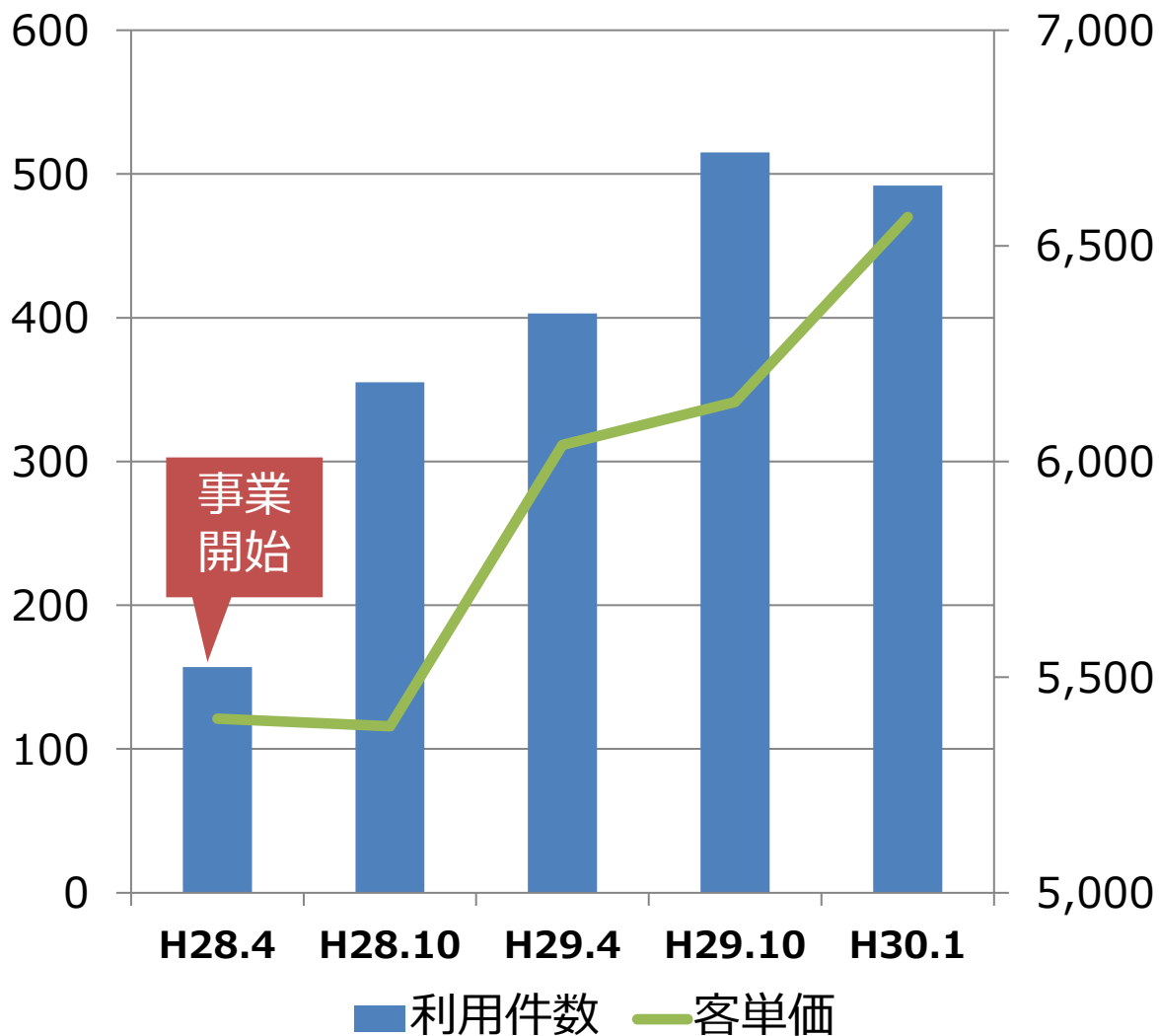
乗車率

2倍~2.5倍

（対前年比）

平成27年度 利用人数
 平成28年度 利用人数
 平成27年度 乗車率
 平成28年度 乗車率

協力後の「ふれあい便」の利用者数の推移



事業開始後

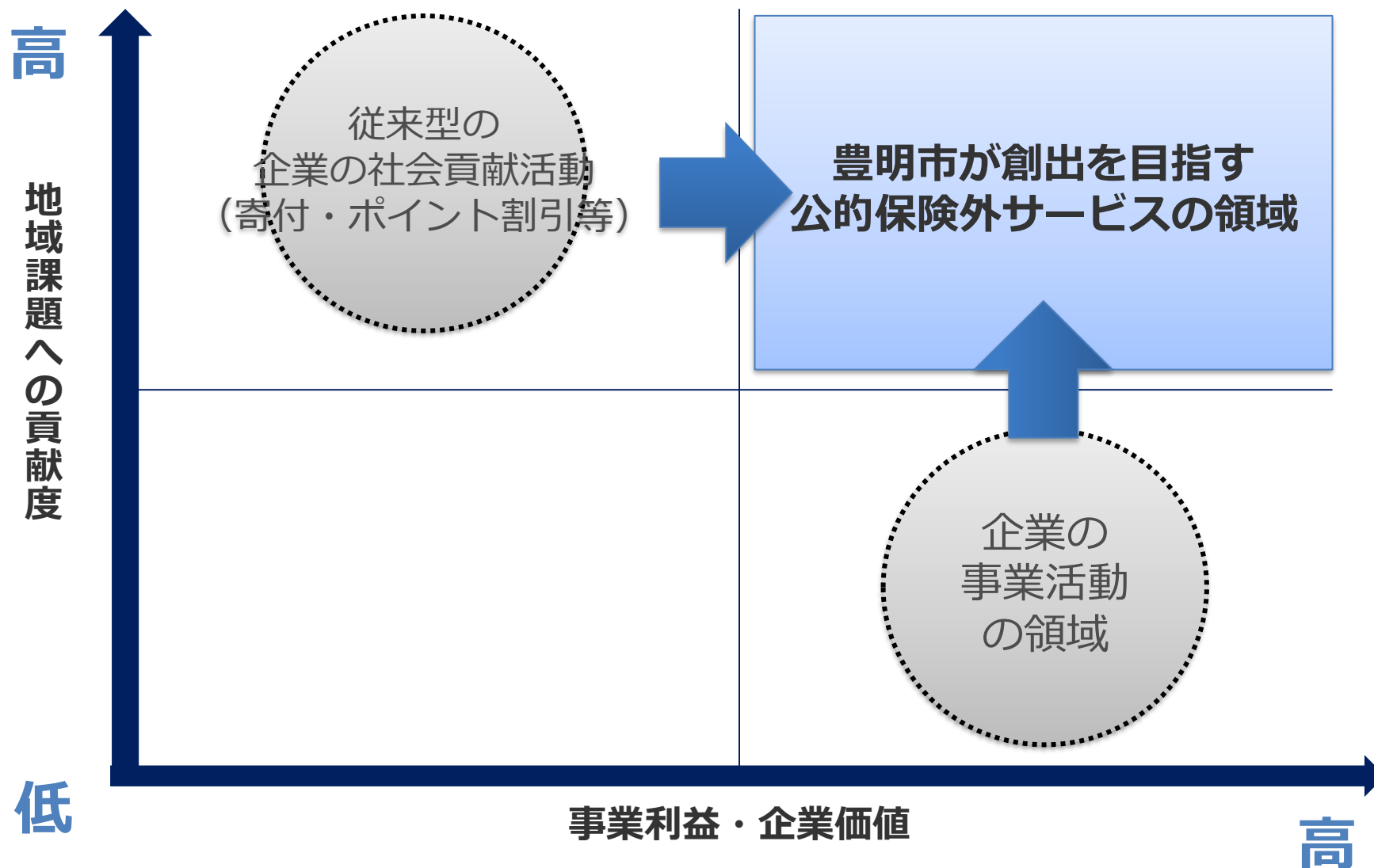
利用者数

3.2倍 (対事業開始月)

客単価

21%増 (対事業開始月)

豊明市が目指す公的保険外サービスの領域



民間企業と連携し創り出す多様な「通いの場」



自動車販売店の商談スペースで毎日体操
名古屋トヨペット(株)豊明店



カラオケボックスを利用した体操教室
(株)東海第一興商



高齢者が毎日通う喫茶店での見守り
市内70店以上の喫茶店



専門職による健康チェックと体操で薬局を通いの場に
(株)スギ薬局 豊明三崎店・沓掛店

民間サービス活用における難しさ①

民間企業が高齢者の「生活実態」や「しづらさ」「使いにくさ」を理解していない

例えば・・・



設備・環境

急すぎる階段
手すりがない
滑りやすい床



チラシ広告

字が小さい、
情報量が多すぎる



申込方法

手続きが面倒
書類が複雑



サービス

声かけ、サ
ポートが足り
ない



市職員、ケアマネジャー、理学療法士らとスポーツクラブの設備を確認

- ・トレーニング機器の負荷は
- ・階段の昇降は可能か
- ・スタジオプログラムは
- ・どういうPRが有効か



民間サービス活用における難しさ②

高齢者への伝え方がイマイチ
自社商品・サービスの説明から**抜け出せない**

サービスを伝えるのではなく**暮らし方の提案**



自立・自由



会話・交流



つながり



おしゃれ

そのサービスで暮らしがどう変わるのか



高齢社会における市民の暮らしに新たな価値を創造する バリューチェーンは地域の誰が担うとよいのか？



地域コミュニティと民間企業が共に高齢者の外出づくりに取り組む オンデマンド型乗合送迎



スギ薬局

AISIN



豊明市
TOYOAKE CITY

アイシン精機株式会社

体操に行きたい

買い物に行きたい!

お見舞に行きたい

カラオケしたい!

スポーツクラブ



高齢者が行きたくなる外出先と
移動手段を地域で一体的に創り上げる
乗合送迎サービス「チョイソコ」



病院・診療所



カラオケ



習い事



スーパー



温泉施設

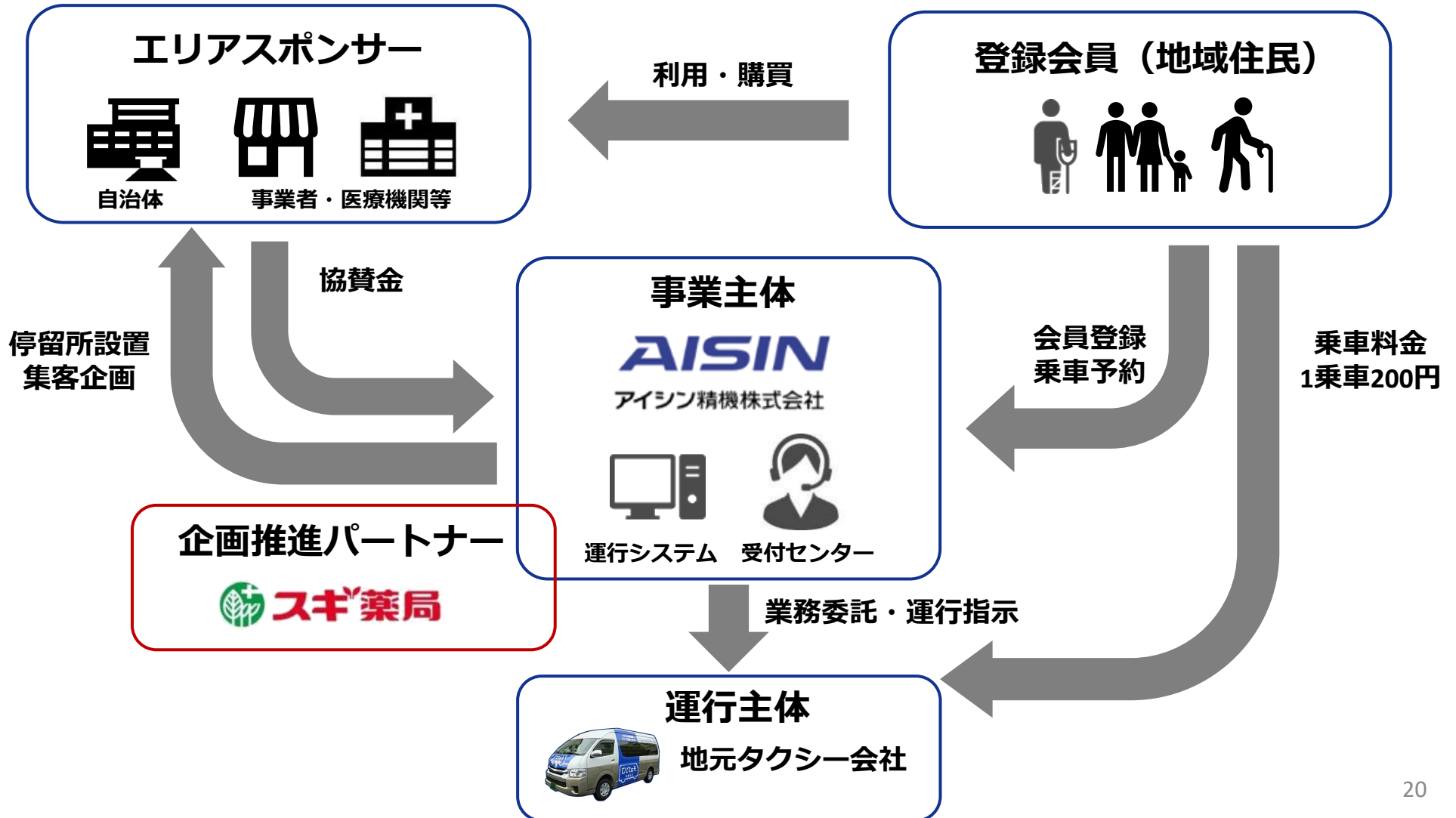


公共施設



チョイソコのビジネスモデル

民間企業が事業主体となり、地域のタクシー会社と提携し運行。
利用者からの乗車料金と、事業に賛同する企業からのスポンサー料で運営



地域の役員と停留所設置場所を協議



民生委員の乗車体験会



利用登録方法を住民に説明



チョイソコおでかけ企画



2019グッドデザイン特別賞 「グッドフォーカス賞（新ビジネスデザイン）」受賞



**GOOD DESIGN
AWARD 2019**



高齢社会において発生する課題（不便・困難・不安・停滞・危機等）

身体機能低下

身体機能低下
－歩行困難、易疲労性、痛み
感覚機能低下
－視覚、聴覚、体感
認知機能低下
－記憶、見当識、実行機能
意欲低下、抑うつ
骨折、慢性疾患悪化

暮らし

調理、掃除、洗濯、ゴミ
家、庭、畑の管理、ペット世話
通院、入院
機器操作、トラブル対応
配偶者死別、独居、孤独
金銭管理、現金管理
貧困、経済的困窮
老々介護、家族介護負担

活動・参加

知人、友人の喪失
楽しみ、したいことの喪失
役割、生きがい喪失
社会参加機会減少
免許返納、外出機会減少
やること、すること喪失
コミュニケーション、会話減少
生活リズム乱れ、刺激喪失

意思決定・手続き

独居、意思決定代理人不在
介入拒否、関わり拒否
医療同意、治療選択
文書手続き、内容理解困難
金融取引、口座管理
契約行為、商取引、債務保証
トラブル対応

安全・安心

交通事故（運転、歩行者）
消費者被害
詐欺被害
徘徊、不穏、被害妄想
軽犯罪、反社会的行為
火災、空き家管理
孤立、緊急時対応
災害時対応

社会全般

コミュニティ活動の停滞
労働力不足
－医療介護人材の不足
消費の停滞、経済活動の混乱
トラブル増加
－地域、隣人の間のトラブル
－家族介護、家族の関係悪化

欲しい未来を地域と共に創造するために 民間企業との連携において市が果たす役割・機能

① 社会課題、イシューの共有

- ・市が気付いている、又は関係者の間で蓄積している未解決の課題を共有
- ・民間企業と共に課題を模索し、イシューを設定

② ビジョンの共創

- ・「市民の一人ひとり暮らし」から、民間企業と共に欲しい未来を描く

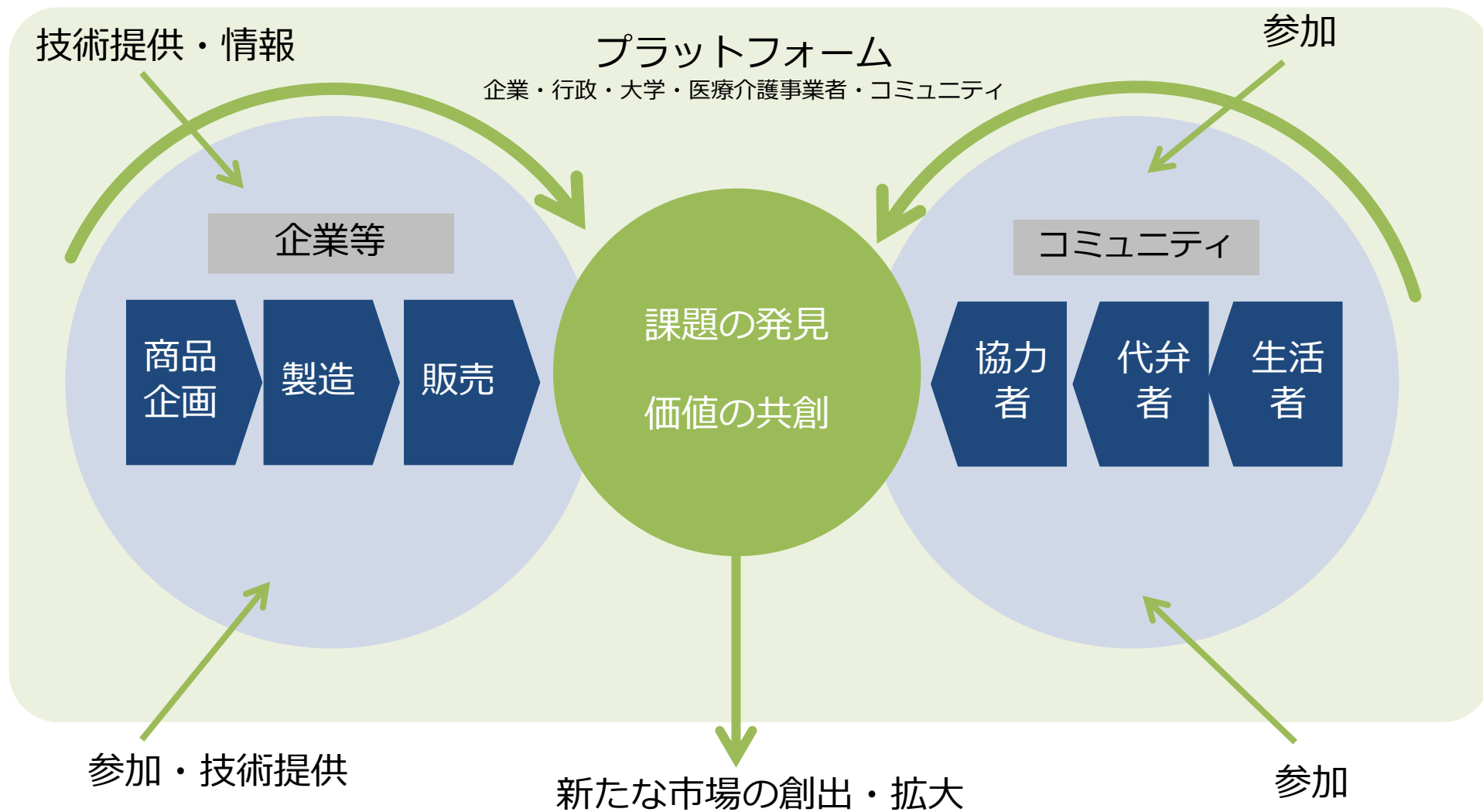
③ マーケティング機能

- ・判断のための定量的データの収集、提供（オープンデータ）
- ・定性的データ収集のための機会づくり（ヒアリング、インタビュー等）

④ プロモーション機能

- ・地域住民、関係者（医療介護専門職等）との仲介
- ・エンドユーザーとなる住民、関係者への周知

超高齢化社会に向け新たな価値を創造し、欲しい未来を創る 豊明市と協定企業等のオープンイノベーション・プラットフォーム



主な発表・視察・取材 (平成28年度以降豊明市対応分)

発表・事例報告

- ・内閣府「経済財政一体改革推進委員会」(東京)
 - ・内閣官房「未来投資会議 構造改革徹底推進会合」(東京)
 - ・厚生労働省老健局振興課「総合事業担当者セミナー」(東京・金沢市・旭川市)
 - ・厚生労働省「第136回市町村職員を対象とするセミナー」(東京)
 - ・経済産業省ヘルスケア産業課「次世代ヘルスケア産業協議会アライアンス会合」
 - ・国土交通省「住宅団地再生連絡会議」(東京)
 - ・消費者庁「地方消費者フォーラム」(名古屋)
 - ・国保中央会「全国市町村国保主管課長研究協議会」(東京)
 - ・国立社会保障・人口問題研究所「第23回厚生政策セミナー」(東京)
- 他、民間及び地方自治体主催セミナー等多数

行政視察・議会視察・調査ヒアリング

- ・内閣府「経済財政一体改革推進委員会」・内閣官房 日本経済再生総合事務局
- ・厚生労働省老健局総務課、振興課、厚生労働省社会援護局
- ・総務省行政課、経済産業省ヘルスケア産業課
- ・地方厚生局、中部経済産業局、中部地方整備局 (ほか自治体、議会視察 多数)

取材・報道

- ・NHK(全国)、東海テレビ、テレビ愛知、CBC、メーテレ、毎日放送
- ・共同通信社、日経新聞、読売新聞、毎日新聞、中日新聞、朝日新聞、
- ・日経グローバル、日経BP、月刊ガバナンス、月刊介護保険
- ・日本医療企画「介護経営白書」、シルバー新報 その他多数

テーマ・内容

- ・豊明団地けやきいきいきプロジェクト(大学・UR都市機構との連携)
- ・ICT医療介護連携、総合事業、生活支援体制整備事業、保険外サービス
- ・多職種合同ケアカンファレンス、自立支援ケアマネジメント (ほか)





健康福祉部 健康長寿課 地域ケア推進係
E-mail : chiikikea@city.toyoake.lg.jp
TEL : 0562-92-1261
豊明市新田町子持松1番地1
<https://www.city.toyoake.lg.jp/>