

経済・金融 フラッシュ

企業物価指数 2024年10月 ～国内企業物価は2ヵ月連続で伸び拡大～

経済研究部 研究員 安田 拓斗

TEL:03-3512-1838 E-mail: t-yasuda@nli-research.co.jp

1. 国内企業物価(前年比)は2ヵ月連続で伸び拡大

日本銀行が11月13日に発表した企業物価指数によると、2024年10月の国内企業物価は、前年比3.4%と(9月:同3.1%)2ヵ月連続で伸びを高めた。

内訳をみると23類別中、20類別が上昇、3類別が低下となった。玄米が前年比52.2%、精米が同57.8%と大きく上昇したことで、農林水産物が前年比26.0%と前月(同18.2%)から伸びを高め、大きく上昇した。また、金の価格高騰により、金地金が前年比40.4%、銀地金が同44.7%と高い伸びとなったことで、非鉄金属も前年比14.6%と前月(同9.7%)から伸びを高め、全体を押し上げた。

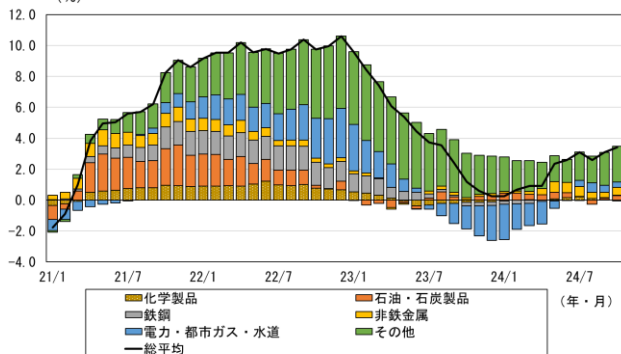
10月の国内企業物価の前月比は0.2%(9月:同0.3%)と前月から伸びが鈍化した。夏季電力料金調整後では前月比0.3%となった。内訳をみると23類別中、15類別が上昇、1類別が横ばい、7類別が低下となった。米の価格高騰が継続し、農林水産物が前月比・寄与度0.21%と、全体を押し上げた一方、B重油・C重油、ナフサ、ジェット燃料油が低下したことで、石油・石炭製品は同▲0.19%と全体を押し下げた。

企業物価指数の推移

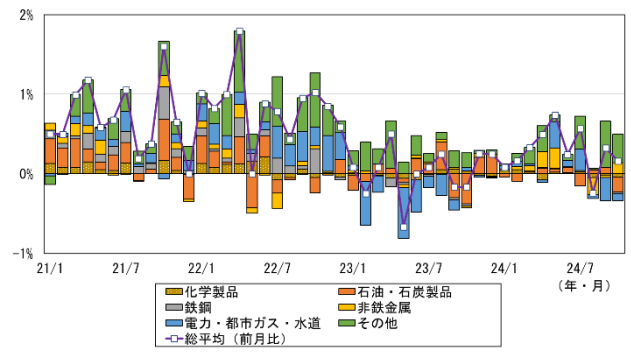
	国内企業物価		輸出物価 (円ベース)		輸入物価 (円ベース)	
	前月比	前年比	前月比	前年比	前月比	前年比
23年10月	-0.2	1.2	0.6	2.5	2.6	-11.8
11月	0.3	0.6	0.3	4.9	0.5	-6.4
12月	0.3	0.3	-2.6	5.6	-3.2	-5.0
24年1月	0.1	0.3	1.3	9.2	0.6	-0.1
2月	0.2	0.7	1.3	9.1	1.3	0.4
3月	0.3	0.9	0.7	9.0	-0.2	1.6
4月	0.5	0.9	2.2	11.1	2.1	7.0
5月	0.7	2.3	1.6	11.0	2.3	7.1
6月	0.2	2.6	0.0	10.5	0.6	9.6
7月	0.6	3.1	0.2	10.3	0.4	10.7
8月	-0.2	2.6	-5.2	2.5	-6.2	2.5
9月	0.3	3.1	-1.7	-1.0	-2.8	-2.5
10月	0.2	3.4	2.6	1.0	3.0	-2.2

(資料) 日本銀行「企業物価指数」

国内企業物価指数の前年比寄与度分解



国内企業物価指数の前月比寄与度分解



2. エネルギー価格の低下で契約通貨ベースの輸入物価は下落

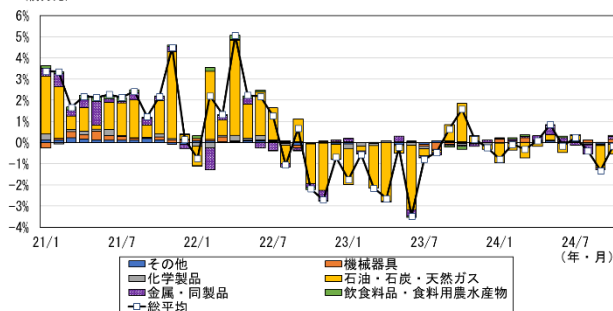
10月の輸入物価は、契約通貨ベースでは前月比▲0.2%（9月：同▲1.3%）と3ヵ月連続のマイナスとなった。内訳をみると、10類別中、5類別で上昇、1類別で横ばい、4類別で低下となった。原油、ナフサ、液化天然ガスの低下が継続したことで、石油・石炭・天然ガスが前月比・寄与度▲0.47%（9月：同▲1.05%）と低下した。

契約通貨ベースの前年比では、▲2.1%（9月：同▲0.4%）と2ヵ月連続のマイナスとなった。

内訳をみると、原油価格の下落などによって石油・石炭・天然ガスが前年比・寄与度▲3.57%（9月：同▲1.34%）と2ヵ月連続のマイナスとなり全体を大きく押し下げた。

円相場（対ドル）は、再び円安・ドル高が進展し、前月比4.3%（9月：同▲2.0%）と、3ヵ月ぶりにプラスに転じた。これにより輸入物価は円ベースで前月比3.0%（9月：同▲2.8%）と3ヵ月ぶりにプラスに転じた。一方、前年比では▲2.2%（9月：同▲2.5%）とマイナスが続いている。

（前月比） 輸入物価指数変化率の要因分解（契約通貨ベース）



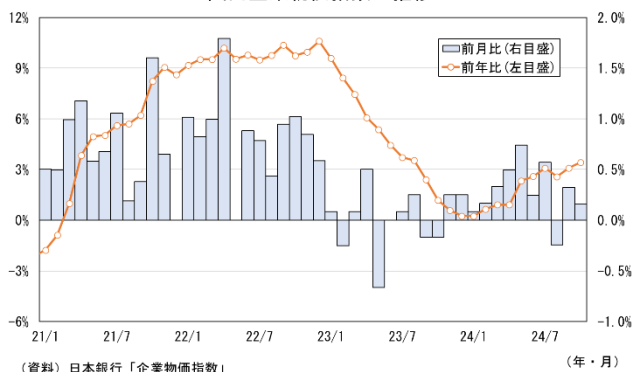
（注）機械器具：はん用・生産用・業務用機器、電気・電子機器、輸送用機器
その他：繊維品、木材・木製品、その他産品・製品

（資料）日本銀行「企業物価指数」

3. 先行きは3%台前半で推移する見込み

10月の国内企業物価（前年比上昇率）は、農林水産物、非鉄金属の上昇により、2ヵ月連続で伸びを高めた。足元では、米国大統領選挙でトランプ氏が再選したことを受けて、再び円安・ドル高傾向となっているため、輸入物価の下落に歯止めがかかる可能性が高い。また、現在実施されている酷暑乗り切り緊急支援は10月使用分（11月請求分）で割引額が減額され、以降は終了する予定となっている。そのため、電力・都市ガス・水道のプラス寄与は継続するだろう。国内企業物価の先行きは3%台前半で推移する公算が大きい。

国内企業物価指数の推移



（資料）日本銀行「企業物価指数」

（お願い）本誌記載のデータは各種の情報源から入手・加工したものであり、その正確性と安全性を保証するものではありません。また、本誌は情報提供が目的であり、記載の意見や予測は、いかなる契約の締結や解約を勧誘するものではありません。