

変わる時代の確かな視点

## News Release

# 2023年度組織改正ならびに人事異動について

2023/4/3（月）

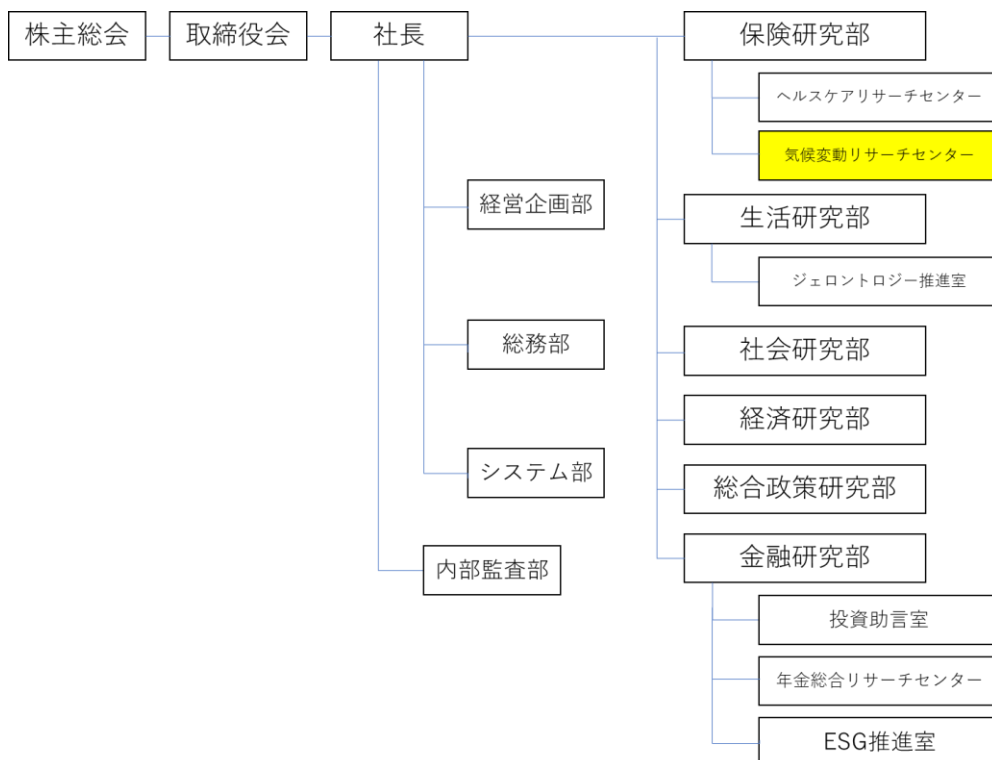
株式会社ニッセイ基礎研究所（代表取締役社長：手島恒明）は、組織改正ならびに役職員人事異動について下記の通りご案内致します。

### 記

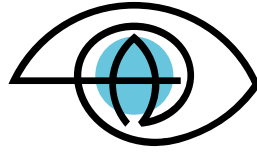
#### ○組織改正について

気候変動リスクが生命保険事業に与える影響シナリオの調査研究と関連情報の収集整理・発信に取り組み、ニッセイグループにおけるサステナビリティ経営の推進に貢献するため、保険研究部の内設組織として「気候変動リサーチセンター」を新設する。

(2023年4月1日 組織図)



RESEARCH



変わる時代の確かな視点

## ○人事異動について

### < 役員の部 >

#### 1. 就任 (2023年4月1日付)

|                 |      |      |             |
|-----------------|------|------|-------------|
|                 | あさかわ | まさひろ |             |
| 取締役             | 浅川   | 真広   | (現 保険研究部部長) |
| 保険研究部部長         |      |      |             |
| 兼 気候変動リサーチセンター長 |      |      |             |

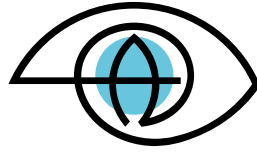
|     |      |     |  |
|-----|------|-----|--|
|     | ますやま | たかし |  |
| 取締役 | 増山   | 尚志  | (現 日本生命保険相互会社<br>執行役員総合企画部長<br>兼 グループ事業推進部審議役) |

#### 2. 退任

|     |    |      |  |
|-----|----|------|--|
|     | たち | せいいち |  |
| 取締役 | 舘  | 誠一   |  |



RESEARCH



変わる時代の確かな視点

[新任役員の略歴]

あさかわ まさひろ

浅川 真広

1988年4月 日本生命保険相互会社入社  
2022年3月 株式会社ニッセイ基礎研究所 保険研究部部長  
2023年4月 同社 保険研究部部長  
兼 気候変動リサーチセンター長

現在に至る

ますやま たかし

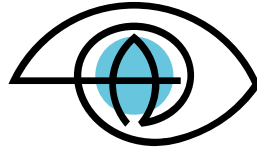
増山 尚志

1993年4月 日本生命保険相互会社入社  
2018年3月 同社 チャンネル開発部長  
2019年2月 同社 チャンネル開発部審議役  
(はなさく生命保険株式会社 代表取締役社長)  
2020年3月 同社 理事 兼 チャンネル開発部審議役  
(はなさく生命保険株式会社 代表取締役社長)  
2021年3月 同社 執行役員 兼 チャンネル開発部審議役  
(はなさく生命保険株式会社 代表取締役社長)  
2022年3月 同社 執行役員 グループ事業推進部審議役  
兼 金融法人・代理店企画部審議役  
(はなさく生命保険株式会社 代表取締役社長)  
2023年3月 同社 執行役員 総合企画部長  
兼 グループ事業推進部審議役

現在に至る



RESEARCH



変わる時代の確かな視点

<職員の部>

1. 就任 (2023年3月25日付)

|      |     |     |                                  |
|------|-----|-----|----------------------------------|
|      | ながい | あきお |                                  |
| 総務部長 | 永井  | 啓夫  | (前 日本生命保険相互会社<br>総合法人第四部 総合法人部長) |

2. 退任

|      |      |     |  |
|------|------|-----|--|
|      | やまもと | たかし |  |
| 総務部長 | 山本   | 孝   |  |

この件に関するお問い合わせ

●  
ニッセイ基礎研究所  
102-0073 東京都千代田区九段北 4-1-7 | [www.nli-research.co.jp](http://www.nli-research.co.jp)  
経営企画部・広報担当 笹倉正路  
Tel.03-3512-1828 | [pr@nli-research.co.jp](mailto:pr@nli-research.co.jp)



RESEARCH