

変わる時代の確かな視点

## News Release

# 2021年度組織改正ならびに人事異動について

(2021年4月1日付)

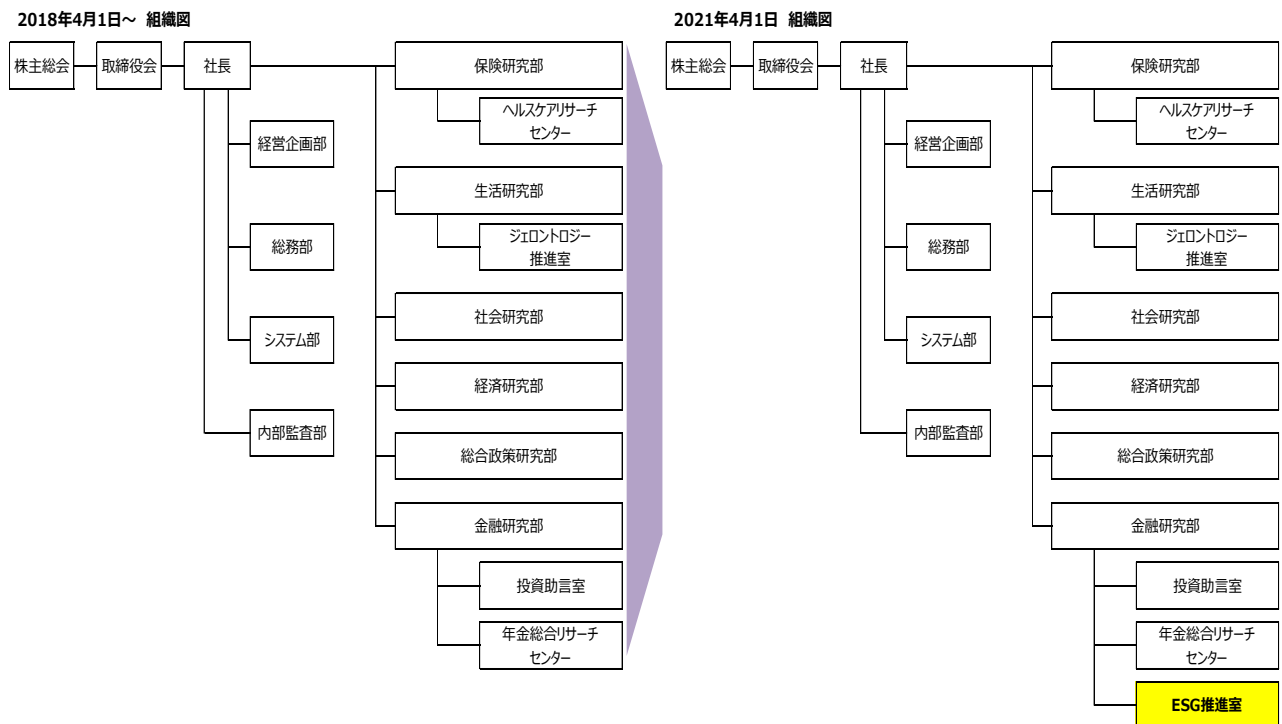
2021/4/2 (金)

株式会社ニッセイ基礎研究所（代表取締役社長：手島恒明）は、組織改正ならびに役職員人事異動について下記の通りご案内致します。

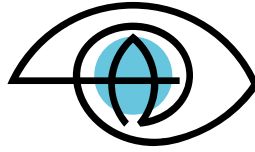
### 記

#### ○組織改正について

ニッセイグループのシンクタンクの立場から、ESGに関する調査研究活動、情報発信を強化し、グループ一体でのESG取組に貢献するため、金融研究部の内設組織として「ESG推進室」を新設する。



RESEARCH



変わる時代の確かな視点

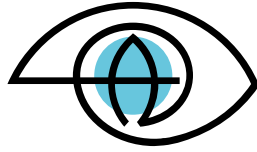
## ○人事異動について

### 1. 就任

常務取締役 保険研究部研究理事 兼 ヘルスケアリサーチセンター長 兼 ジェロントロジー推進室研究理事 兼 内部監査部長 兼 経営企画部担当部長	まつざわ のぼる 松澤 登	(前 取締役 保険研究部研究理事 兼 ジェロントロジー推進室研究理事 兼 内部監査部長 兼 経営企画部担当部長)
取締役 保険研究部研究理事	なかむら りょういち 中村 亮一	(前 常務取締役 保険研究部研究理事 兼 ヘルスケアリサーチセンター長)
取締役 金融研究部研究理事 兼 年金総合リサーチセンター長 兼 ESG推進室長	とくしま かつゆき 徳島 勝幸	(前 金融研究部研究理事 兼 年金総合リサーチセンター長)
取締役 経営企画部長	みわ やすじ 三輪 恭嗣	(前 経営企画部長)
取締役	いとう てるまさ 伊東 輝雅	(現 日本生命保険相互会社 理事人事企画部長 兼 理事関連事業部長 兼 理事審議役 (グループ事業推進部))



RESEARCH



変わる時代の確かな視点

保険研究部部長	なかむら あきら 中村 昭 (前 保険研究部部長 兼 生活研究部部長)
社会研究部部長 兼 生活研究部部長 兼 ジェロントロジー推進室 担当部長	すずき やすし 鈴木 寧 (前 社会研究部部長 兼 生活研究部担当部長 兼 ジェロントロジー推進室 担当部長)
総合政策研究部常務理事 兼 経済研究部常務理事 「チーフエコノミスト」	やじま やすひで 矢嶋 康次 (前 総合政策部研究理事 兼 経済研究部研究理事 「チーフエコノミスト」)

## 2. 退任

取締役	はらぐち たつや 原口 達哉
-----	-------------------

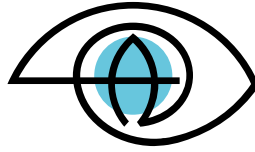
### [新任役員の略歴]

とくしま かつゆき 徳島 勝幸	1986年4月 日本生命保険相互会社入社 2008年3月 株式会社ニッセイ基礎研究所 2016年7月 同社 金融研究部主席研究員 2018年3月 同社 金融研究部研究理事 2018年4月 同社 金融研究部研究理事 兼 年金総合リサーチセンター長
--------------------	---

現在に至る



RESEARCH



変わる時代の確かな視点

みわ やすじ  
三輪 恭嗣

1987年4月 日本生命保険相互会社入社  
2013年3月 株式会社ニッセイ基礎研究所 経営企画部担当部長  
2018年4月 同社 内部監査部長  
兼 経営企画部担当部長  
2019年12月 同社 経営企画部長

現在に至る

いとう てるまさ  
伊東 輝雅

1994年4月 日本生命保険相互会社入社  
2019年3月 同社 関連事業部長  
兼 グループ事業推進部担当部長  
2021年3月 同社 理事人事企画部長  
兼 理事関連事業部長  
兼 理事審議役（グループ事業推進部）

現在に至る

この件に関するお問い合わせ

●  
ニッセイ基礎研究所  
102-0073 東京都千代田区九段北 4-1-7 | [www.nli-research.co.jp](http://www.nli-research.co.jp)  
経営企画部・広報担当 笹倉正路  
Tel.03-3512-1828 | [sasakura@nli-research.co.jp](mailto:sasakura@nli-research.co.jp)



RESEARCH