

経済・金融 フラッシュ

米2月ISM指数、製造業は若干 上昇、非製造業は低下の動き

経済調査部門 主任研究員 土肥原 晋

TEL:03-3512-1835 E-mail: doihara@nli-research.co.jp

1、製造業指数は35.8とやや上昇回復するも、非製造業指数は41.6に低下

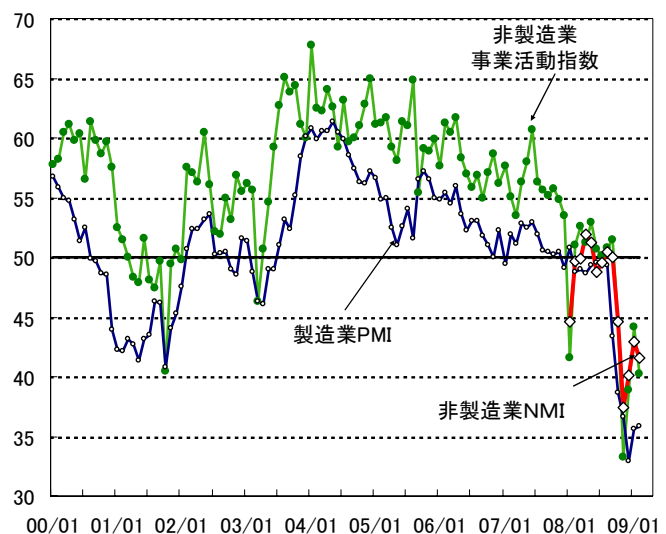
企業のセンチメントを示すISM(米供給管理協会)指数は、2月製造業指数(PMI)が35.8と、前月(35.6)とほぼ同水準ながら、市場予想値(33.8)は上回り、2ヵ月連続の上昇となった。しかし、指数の水準は極めて低く、最近のボトムで、1980年6月(30.3)以来28年ぶりの低水準だった12月(32.9)を2.9ポイント上回るに過ぎない。また、製造業の拡大・縮小の分かれ目とされる50についても、13ヵ月連続で大きく下回った水準にある。発表元のISMでは、PMIが示す経済全体の分かれ目(GDPのゼロ成長)は41.2であり、2月PMI(35.8)は、実質GDPの年率▲1.7%に対応するとしている。

一方、2月の非製造業指数(NMI:注)は41.6と1月(42.9)から▲1.3ポイント低下したものの、市場予想(41.0)は上回った。今回を含め5ヵ月連続で50を割り込んだこととなる。また、事業活動指数は40.2と前月(44.2)から4.0ポイント低下、今次リセッション前の最低値だったテロ事件直後の2001年10月(40.5)を再び下回るなど、景況感の冷え込んだ状況が窺われる。

今年に入ってからISM指数は、“フリーフォール”の状態を呈した昨年末とは異なり、内訳の構成指数等もまちまちの動きを見せるなど、模様眺めの展開を見せている。中でも、製造業指数を構成する中核的な指標である新規受注・生産指数の持ち直し(12月との比較ではそれぞれ+10.0ポイント上昇)は、水準は低いとは言え、12月が指数としては底であった可能性を示唆する動きとして注目される。

ただし、全般的に指数の水準は低く、製造業、非製造業とも依然として厳しい状況におかれていることが示されている。金融危機が続く中、先行きの景気についても不透明感が強く、企業センチメントの冷え込みもしばらく続きそうな状況と言えよう。

(図表1) ISM指数の推移(月別)



(資料) Institute for Supply Management、以下も同じ。

また、価格指数の回復（12月比で製造業は+11.0、非製造業は+12.0）も、水準は低いもののデフレスパイラルへの警戒をやや緩和した形となっている。

（注：NMI(=Non-Manufacturing Index) は、2008年1月より非製造業指数の総合指数として発表を開始。事業活動、新規受注、雇用、入荷遅延の各指数の均等ウェイトで構成されている。）

（各指数の内訳）

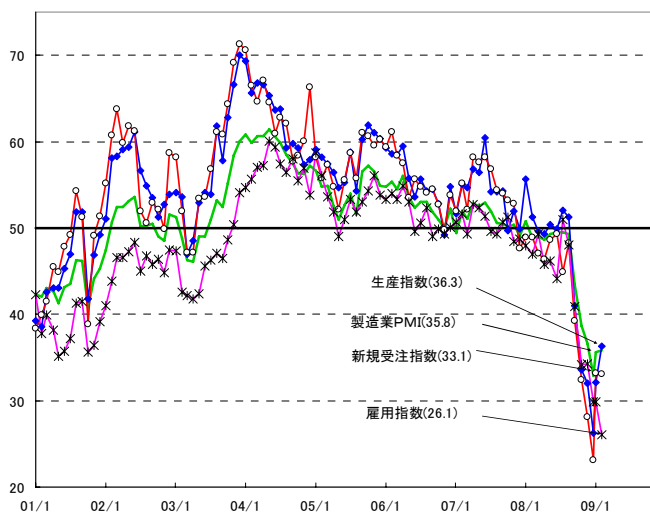
2、製造業各指数では、雇用指数が過去最低を更新

2月ISM製造業各指数では、PMIを構成する主要5指数（新規受注、生産、雇用、入荷遅延、在庫）を見ると、生産指数が36.3と前月から4.2ポイント上昇、半面、雇用指数が26.1と前月から▲3.8ポイント下落したのが目立つ。特に、雇用指数は、統計開始の1948年以来最低値となる。

また、新規受注指数は微減となったが、全18業種中で増加を見せる業種はなく、今後の生産回復には時間がかかりそうな状況と言えよう。

その他の指数では、価格指数が29.0と前月から横ばい、受注残高は31.0と上昇し、昨年9月以来の水準となった。

（図表2）ISM製造業主要指数の内訳と推移（月別）



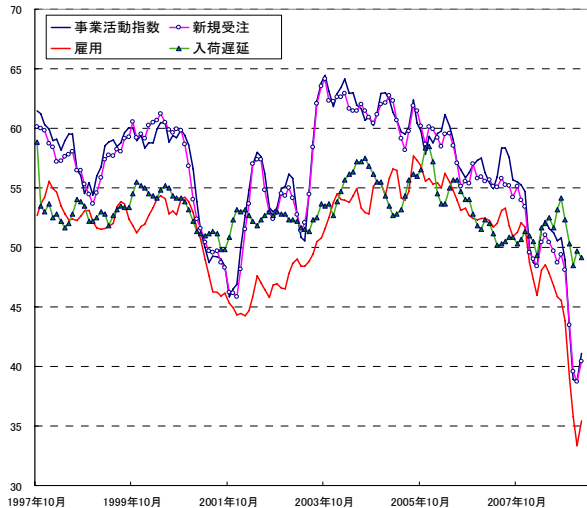
注：（ ）内の数値は2009年2月の値

3、非製造業各指数は、全般、低水準で冷え込み示す

NMI以外の非製造業各指数を見ると、2月は4指数が上昇、6指数が下落と比較的方向感のない状況だった。主要4指数（事業活動、新規受注、雇用、入荷遅延）で構成される総合指数（NMI）は前記の通り41.6と前月比▲1.3ポイントの下落となったが、各構成指数の動きでは、事業活動指数が前月比▲4.0ポイント、入荷遅延が同▲3.5ポイント低下した一方、雇用指数（同+2.9）が上昇した。

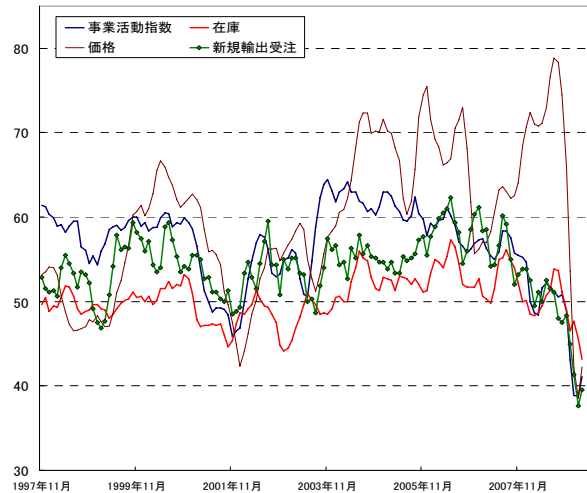
その他の非製造業指数では、価格指数（同+5.6）、在庫センチメント（同+4.0）等が上昇、在庫指数（▲2.5）、輸入指数（▲1.5）が下落した。ただし、全体の水準は低く、10指数のうち4指数が30台に留まり、50を超えたのは在庫センチメント指数だけだった。10月には30台の指数は一つもなかったことを考慮すると、センチメントが急速に冷え込んだ状態が続いている状況が窺われる。

(図表3) I S M非製造業指数の内訳 (その1)



注：3 ヶ月移動平均

(図表4) I S M非製造業指数の内訳 (その2)



注：3 ヶ月移動平均

(図表5) I S M指数製造業と非製造業各指数の一覧

製造業指数															
	08年 1月	2月	3月	4月	5月	6月	7月	8月	9月	10月	11月	12月	09年 1月	2月	1→2月 変化幅
P M I	50.8	48.8	49.0	48.6	49.3	49.5	49.5	49.3	43.4	38.7	36.6	32.9	35.6	35.8	0.2
新規受注	48.9	48.9	47.1	46.4	48.6	49.3	44.9	48.2	39.2	32.4	28.1	23.1	33.2	33.1	▲ 0.1
生産	55.7	51.3	49.6	49.3	50.4	49.9	52.0	51.3	41.0	33.6	32.0	26.3	32.1	36.3	4.2
雇用	47.9	47.0	49.3	45.8	46.2	44.1	51.0	48.0	40.9	34.2	34.3	29.9	29.9	26.1	▲ 3.8
入荷遅延	53.1	51.2	53.7	53.8	53.2	54.5	54.1	50.5	51.8	49.3	48.6	45.7	45.3	46.7	1.4
在庫	48.3	45.8	45.3	47.8	48.0	49.8	45.4	48.4	44.0	44.0	40.1	39.6	37.5	37.0	▲ 0.5
顧客在庫	49.5	49.0	51.0	45.0	47.0	55.0	47.0	54.5	53.5	55.0	55.0	57.0	55.5	51.0	▲ 4.5
価格	76.0	75.5	83.5	84.5	87.0	91.5	88.5	77.0	53.5	37.0	25.5	18.0	29.0	29.0	0.0
受注残高	44.0	45.0	47.5	51.5	46.0	47.5	43.0	43.5	35.0	29.5	27.0	23.0	29.5	31.0	1.5
新規輸出受注	58.5	56.0	56.5	57.5	59.5	58.5	54.0	57.0	52.0	41.0	41.0	35.5	37.5	37.5	0.0
輸入	52.5	47.5	45.0	48.0	49.5	46.0	46.5	48.5	44.0	41.0	37.5	39.0	36.5	32.0	▲ 4.5
非製造業指数															
N M I	44.6	49.7	49.9	51.9	51.2	48.8	49.6	50.4	50.0	44.6	37.4	40.1	42.9	41.6	▲ 1.3
事業活動	41.6	51.0	52.6	51.2	52.9	50.7	50.1	50.8	51.5	44.5	33.3	38.9	44.2	40.2	▲ 4.0
新規受注	44.2	50.5	50.6	50.2	52.4	48.7	48.0	49.5	50.6	44.3	35.6	38.9	41.6	40.7	▲ 0.9
雇用	43.5	47.1	47.3	50.0	48.3	45.2	46.8	45.6	44.2	41.7	31.1	34.5	34.4	37.3	2.9
入荷遅延	49	50.0	49.0	56.0	51.0	50.5	53.5	55.5	53.5	48.0	49.5	48.0	51.5	48.0	▲ 3.5
在庫	44.5	50.0	51.5	47.0	54.0	53.0	54.5	53.5	45.5	48.0	46.0	49.0	41.5	39.0	▲ 2.5
価格	71.2	70.1	71.1	72.2	75.6	82.1	78.8	74.1	70.6	53.3	37.0	36.1	42.5	48.1	5.6
受注残高	46	49.5	47.5	50.0	49.0	49.0	52.0	49.0	46.5	44.0	39.5	42.5	37.5	36.5	▲ 1.0
新規輸出受注	52	46.5	55.0	48.5	54.0	52.0	47.5	44.5	50.5	50.0	34.5	39.5	39.0	40.0	1.0
輸入	41.5	49	54.5	50.0	48.0	50.5	49.0	46.0	47.5	52.0	40.0	32.5	40.5	39.0	▲ 1.5
在庫センチメント	57	60.5	60.5	63.0	66.5	60.0	62.5	66.0	62.5	67.5	65.0	65.5	62.5	66.5	4.0

(お願い) 本誌記載のデータは各種の情報源から入手・加工したものであり、その正確性と安全性を保証するものではありません。また、本誌は情報提供が目的であり、記載の意見や予測は、いかなる契約の締結や解約を勧誘するものではありません。