

# 経済・金融 フラッシュ

## 米4月ISM指数は、製造業・非製造業とも回復

経済調査部門 主任研究員 土肥原 晋

TEL:03-3512-1835 E-mail: doihara@nli-research.co.jp

### 1、製造業指数は40.1、非製造業指数は43.7と40台に上昇

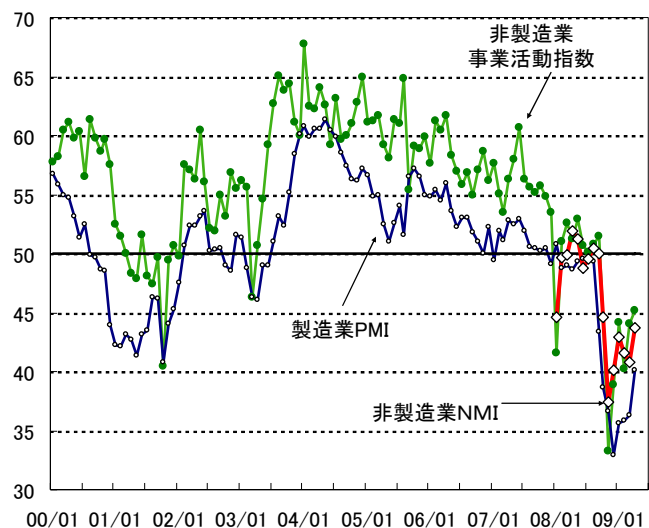
企業のセンチメントを示すISM（米供給管理協会）指数は、4月製造業指数（PMI）が40.1と、前月（36.3）、市場予想値（38.4）をともに上回り、4ヵ月連続の上昇となった。指数の水準はなお低く、製造業の拡大・縮小の分かれ目とされる50を依然下回っているものの、発表元のISMによると、4月PMI（40.1）は実質GDPの年率▲0.3%に対応するとしており、PMIが示す経済全体の分かれ目（GDPのゼロ成長は41.2）には接近を見せている。また、最近のボトムで、1980年6月（30.3）以来28年ぶりの低水準だった12月（32.9）からは、7.2ポイント上回る水準となっており、底打ち感を強める動きとなっている。

また、4月の非製造業指数（NMI：注）は43.7と3月（40.8）、市場予想（42.2）をともに上回り、金融危機直後の昨年10月（44.6）以来の水準となった。ただし、依然、50割れの推移が続いており、今回を含め7ヵ月連続となる。なお、事業活動指数は45.2と前月（44.1）から上昇、最近2ヵ月はNMIに先行した上昇の動きを見せている。

ISM指数は、“フリーフォール”の状態を呈した昨年末から落ち着きを取り戻し、最近では回復方向への動きを強めている。中でも、製造業指数を構成する中核的な指数である新規受注・生産指数の大幅な持ち直し（12月との比較ではそれぞれ+24.1、+14.1ポイント上昇）は注目されよう。在庫指数は低水準にあり、今後は受注回復による生産増も期待されるため、12月が指数としては底であった可能性を強めている。

ただし、製造業、非製造業とも全般的な指数の水準は低く、依然として縮小過程におかれているのが実体である。特に、雇用指数は、4月は上昇したものの製造業、非製造業ともなお30台に留まるなど各指数の中でも最低水準にあり、雇用の厳しい冷え込み持続を示している。

（図表1） ISM指数の推移（月別）



（資料）Institute for Supply Management、以下も同じ。

(注:NMI(=Non-Manufacturing Index) は、2008年1月より非製造業指数の総合指数として発表を開始。事業活動、新規受注、雇用、入荷遅延の各指数の均等ウェイトで構成されている。)

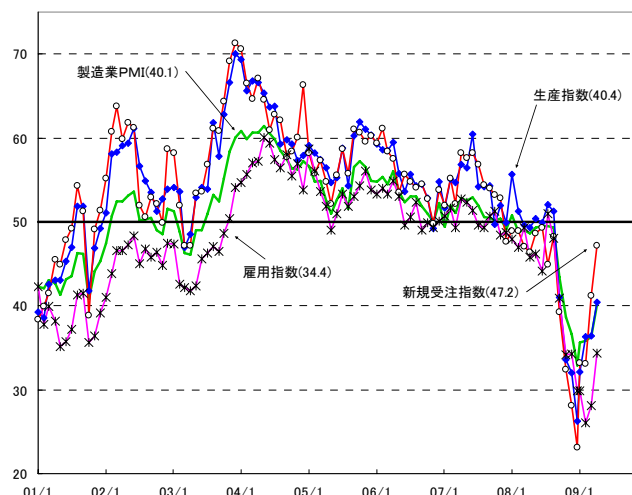
(各指数の内訳)

## 2、製造業各指数では、雇用指数を含めた全般的な上昇に

4月ISM製造業各指数のうち、PMIを構成する主要5指数(新規受注、生産、雇用、入荷遅延、在庫)を見ると、前記の新規受注指数が47.2と前月から6.0ポイント上昇したのが注目される。12月には23.1と落ち込み、その水準を既に倍増させるなど回復が急である。また、雇用指数でも2月に26.1と1948年の統計開始以来最低値をつけたものの、4月には34.4と前月より6.3ポイントの回復を見せた。ただし、在庫、価格指数とともに30台前半に留まり、雇用面での厳しい冷え込みを示していることには変わりはない。

そのほか、輸出・輸入指数とも前月からそれぞれ+5.0、+9.0と急回復を見せた。4月の各指数の動きを見ると、前月比で低下したのは顧客在庫指数(前月から▲4.5ポイント下落)のみで全般的な底上げの動きが窺われ、30台の指数は上記の3指数に留まり、前月の8指数から大幅な減少となった。

(図表2) ISM製造業主要指数の内訳と推移(月別)



注:( )内の数値は2009年4月の値

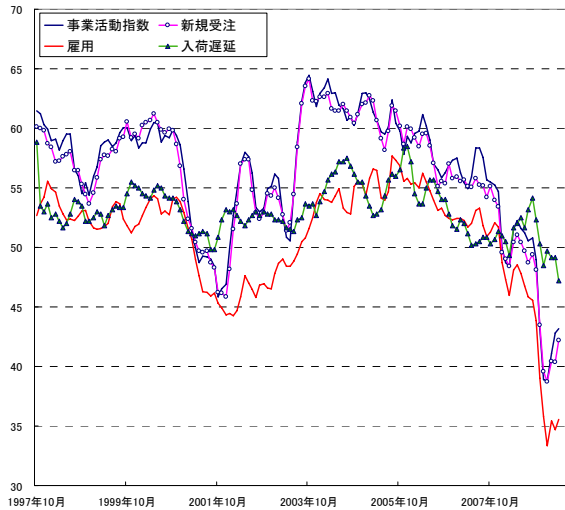
## 3、非製造業各指数は、全般、底上げの動き

4月の非製造業の各指数でも、入荷遅延の低下を除く全ての指数が上昇を見せ、製造業同様、全般的な底上げの動きを見せた。30台に留まったのは雇用指数だけで、前月の5指数から大幅に減少した。

総合指数(NMI)を構成する主要4指数(事業活動、新規受注、雇用、入荷遅延)では、新規受注の上昇(前月比+8.2ポイント)が目立ち、受注の回復がNMIを押し上げた形である。半面、低下は前記の入荷遅延(同▲2.5)に留まった。

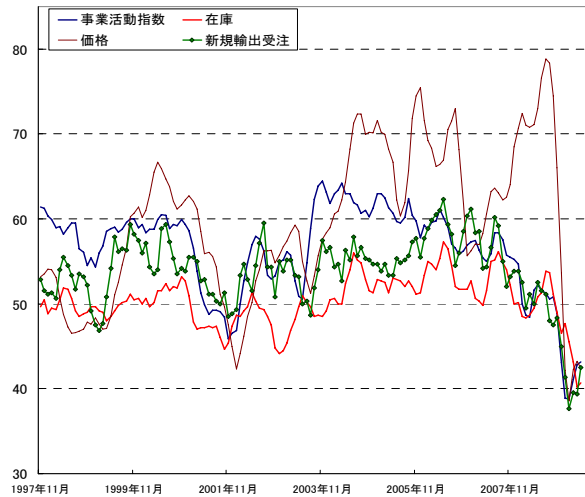
その他の非製造業指数では、輸出・輸入指数の上昇(前月からそれぞれ+9.5、+11.5)が大きかった。ただし、各指数の水準は低く、50を超えたのは在庫センチメント指数だけとなるが、半面、30台にある指数も、前記のとおり雇用指数だけとなり、製造業同様、底打ち機運を強める動きとなっている。

(図表3) ISM非製造業指数の内訳(その1)



注：3ヵ月移動平均

(図表4) ISM非製造業指数の内訳(その2)



注：3ヵ月移動平均

(図表5) ISM指数：製造業と非製造業各指数の一覧

製造業指数																	
	08年 1月	2月	3月	4月	5月	6月	7月	8月	9月	10月	11月	12月	09年 1月	2月	3月	4月	3→4月 変化幅
P M I	50.8	48.8	49.0	48.6	49.3	49.5	49.5	49.3	43.4	38.7	36.6	32.9	35.6	35.8	36.3	40.1	3.8
新規受注	48.9	48.9	47.1	46.4	48.6	49.3	44.9	48.2	39.2	32.4	28.1	23.1	33.2	33.1	41.2	47.2	6.0
生産	55.7	51.3	49.6	49.3	50.4	49.9	52.0	51.3	41.0	33.6	32.0	26.3	32.1	36.3	36.4	40.4	4.0
雇用	47.9	47.0	49.3	45.8	46.2	44.1	51.0	48.0	40.9	34.2	34.3	29.9	29.9	26.1	28.1	34.4	6.3
入荷遅延	53.1	51.2	53.7	53.8	53.2	54.5	54.1	50.5	51.8	49.3	48.6	45.7	45.3	46.7	43.6	44.9	1.3
在庫	48.3	45.8	45.3	47.8	48.0	49.8	45.4	48.4	44.0	44.0	40.1	39.6	37.5	37.0	32.2	33.6	1.4
顧客在庫	49.5	49.0	51.0	45.0	47.0	55.0	47.0	54.5	53.5	55.0	55.0	57.0	55.5	51.0	54.0	49.5	▲ 4.5
価格	76.0	75.5	83.5	84.5	87.0	91.5	88.5	77.0	53.5	37.0	25.5	18.0	29.0	29.0	31.0	32.0	1.0
受注残高	44.0	45.0	47.5	51.5	46.0	47.5	43.0	43.5	35.0	29.5	27.0	23.0	29.5	31.0	35.5	40.5	5.0
新規輸出受注	58.5	56.0	56.5	57.5	59.5	58.5	54.0	57.0	52.0	41.0	41.0	35.5	37.5	37.5	39.0	44.0	5.0
輸入	52.5	47.5	45.0	48.0	49.5	46.0	46.5	48.5	44.0	41.0	37.5	39.0	36.5	32.0	33.0	42.0	9.0
非製造業指数																	
N M I	44.6	49.7	49.9	51.9	51.2	48.8	49.6	50.4	50.0	44.6	37.4	40.1	42.9	41.6	40.8	43.7	2.9
事業活動	41.6	51.0	52.6	51.2	52.9	50.7	50.1	50.8	51.5	44.5	33.3	38.9	44.2	40.2	44.1	45.2	1.1
新規受注	44.2	50.5	50.6	50.2	52.4	48.7	48.0	49.5	50.6	44.3	35.6	38.9	41.6	40.7	38.8	47.0	8.2
雇用	43.5	47.1	47.3	50.0	48.3	45.2	46.8	45.6	44.2	41.7	31.1	34.5	34.4	37.3	32.3	37.0	4.7
入荷遅延	49.0	50.0	49.0	56.0	51.0	50.5	53.5	55.5	53.5	48.0	49.5	48.0	51.5	48.0	48.0	45.5	▲ 2.5
在庫	44.5	50.0	51.5	47.0	54.0	53.0	54.5	53.5	45.5	48.0	46.0	49.0	41.5	39.0	40.0	43.0	3.0
価格	71.2	70.1	71.1	72.2	75.6	82.1	78.8	74.1	70.6	53.3	37.0	36.1	42.5	48.1	39.1	40.0	0.9
受注残高	46.0	49.5	47.5	50.0	49.0	49.0	52.0	49.0	46.5	44.0	39.5	42.5	37.5	36.5	41.0	44.0	3.0
新規輸出受注	52.0	46.5	55.0	48.5	54.0	52.0	47.5	44.5	50.5	50.0	34.5	39.5	39.0	40.0	39.0	48.5	9.5
輸入	41.5	49.0	54.5	50.0	48.0	50.5	49.0	46.0	47.5	52.0	40.0	32.5	40.5	39.0	37.0	48.5	11.5
在庫センチメント	57.0	60.5	60.5	63.0	66.5	60.0	62.5	66.0	62.5	67.5	65.0	65.5	62.5	66.5	60.0	62.5	2.5

(お願い) 本誌記載のデータは各種の情報源から入手・加工したものであり、その正確性と安全性を保証するものではありません。また、本誌は情報提供が目的であり、記載の意見や予測は、いかなる契約の締結や解約を勧誘するものではありません。