

経済・金融 フラッシュ

地域経済報告(さくらレポート,7月) :総括判断が下方修正される

経済調査部門 主任研究員 小本 恵照

TEL:03-3512-1834 E-mail: komoto@nli-research.co.jp

1.9 地域中8地域の景気判断を下方修正

日本銀行が7月7日に公表した「地域経済報告(さくらレポート)」では、地域の景気動向について、「足もとの景気は、地域差はあるものの、エネルギー・原材料価格高の影響などから、全体として引き続き減速している。」とし、前回(08年4月)の総括判断をやや下方修正した。地域の総括判断の下方修正は3回連続となる。

前回の総括判断では「全体として減速している」とされた表現が、今回の総括判断でも「全体として引き続き減速している」という表現となり、景気減速が続いていることが示された。この理由としては、①交易条件の悪化による企業収益の減少と企業の景況感の慎重化、②設備投資の増勢の鈍化、③個人消費における弱めの動きの増加などが挙げられている。

日本銀行による地域別景気判断の推移

地域		2007/7	2007/10	2008/1	2008/4	2008/7
北海道	総括判断	緩やかに持ち直している	横ばい圏内の動きとなっている	やや弱めの動きとなっている	やや弱めの動きが続いている	弱めの動きとなっている
	判断の変化	⇨	⇩	⇩	⇨	⇩
東北	総括判断	緩やかながら着実な回復が続いている	緩やかながら着実な回復が続いている	全体としてみれば、緩やかな回復が続いている	足踏み感がみられている	足踏み感がみられている
	判断の変化	⇨	⇨	⇩	⇩	⇨
北陸	総括判断	緩やかに回復している	緩やかに回復している	一部で弱めの動きがみられるものの、緩やかに回復している	減速している	減速感が幾分増している
	判断の変化	⇩	⇨	⇩	⇩	⇩
関東甲信越	総括判断	緩やかに拡大している	緩やかに拡大している	緩やかな拡大基調にある	やや減速している	減速している
	判断の変化	⇨	⇨	⇩	⇩	⇩
東海	総括判断	緩やかに拡大している	緩やかに拡大している	緩やかに拡大している	緩やかな拡大基調にあるが、その速度は足もと鈍化している	引き続き高水準にあるが、足もとは減速がはっきりしてきている
	判断の変化	⇨	⇨	⇨	⇩	⇩
近畿	総括判断	拡大が続いている	緩やかに拡大している	緩やかに拡大している	一部に減速の動きがみられるが、基調としては緩やかに拡大している	減速している
	判断の変化	⇨	⇩	⇨	⇩	⇩
中国	総括判断	全体として回復が続いている	全体として回復が続いている	全体として回復が続いている	一部に弱さがうかがわれるものの、全体として回復が続いている	全体としては緩やかな回復が続いているが、そのテンポは、このところ鈍化している
	判断の変化	⇨	⇨	⇨	⇩	⇩
四国	総括判断	緩やかながら持ち直しの動きが続いている	緩やかながら持ち直しの動きが続いている	緩やかながら持ち直しの動きが続いている	持ち直しの動きがやや弱まっている	横ばい圏内の動きとなっている
	判断の変化	⇨	⇨	⇨	⇩	⇩
九州・沖縄	総括判断	回復が続いている	緩やかな回復が続いている	緩やかな回復が続いている	回復に足踏みがみられる	足踏み感が強まっている
	判断の変化	⇨	⇩	⇨	⇩	⇩

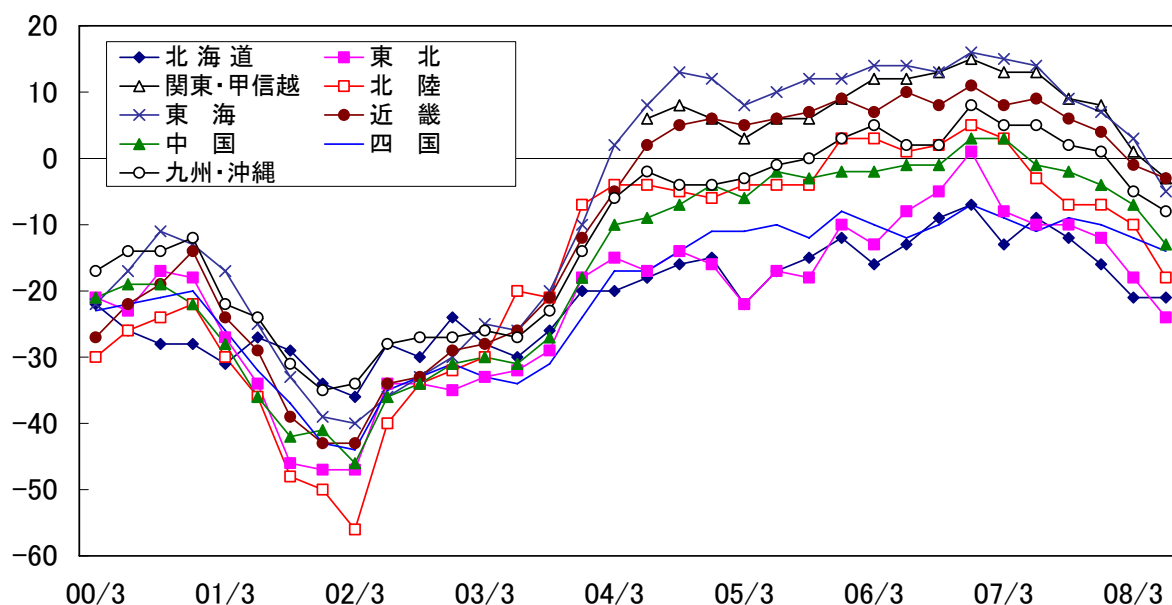
(資料)日本銀行「さくらレポート」より作成

地域ごとの景気判断についても、全9地域のうち8地域の判断が前回から下方修正された。下方修正の理由としては、「個人消費に弱めの動きがみられること等」が挙げられている。地域間における景気格差については、『引き続き高水準にある』とする東海から、『やや弱めの動きとなっている』とする北海道まで、依然、地域差がみられる」とし、4月に引き続き、地域の景気情勢には格差があるとの見方を示している。

2. 6月短観では全地域の業況判断DIがマイナスとなる

さくらレポートと同時に、6月短観の9地域の業況判断DIが公表された。それをみると、全国ベースにおける、全産業・全規模の業況判断DIは▲7と、前回調査(3月)の▲4より▲3ポイント低下しており、足元における企業の景況感が悪化していることが明らかとなった。地域別でも、全ての地域でDIが前回よりも低下しており、全国的に企業の景況感が悪化していることがわかる。

(DI) 地域別短観による業況判断DIの推移(全産業)



(資料)日本銀行「さくらレポート」等より作成

(注1)調査対象の見直しなどにより、2003年12月調査と2006年12月調査の時点で、データに断層がある。

(注2)関東甲信越は2004年6月調査以降のデータ

(年)

地域別にみると、相対的にDIの水準が高い、関東・甲信越、東海、近畿、九州・沖縄も、3月調査に引き続きDIが低下した。3月調査ではプラスであった関東・甲信越と東海もマイナスとなり(それぞれ▲3と▲5)、全ての地域のDIがマイナスとなった。高水準の景況を維持してきた地域も景気の減速が進んでいる。

6月短観の業況判断DIを業種別に見てみると、全国・製造業(全規模)では、DIは▲3と、前回調査(2)から▲5低下した。地域別では北海道を除く全地域で低下した。

非製造業(全規模)の業況判断DIは、全国では▲10と、前回調査(▲7)から▲3ポイント低下した。地域別でみると、北海道と近畿が前回水準を維持した以外は全地域で低下した。

9月の見通しについては、全国の業況判断DI(全産業・全規模)は▲12と、6月の▲7から▲5

ポイントの低下となっているが、地域別でも、全ての地域でDIの低下が見込まれている（関東の9月の見通しは公表されていない。また東海は愛知・三重・岐阜の3県のデータによる）。相対的に景気の水準が高く、これまでの景気回復を牽引してきたと言える東海（6月：▲5→先行き：▲12）、近畿（▲3→▲11）などの大都市圏でも景況感のさらなる悪化が予想されている。エネルギー・原材料高やアメリカ経済の減速などの影響が一段と広がる中で、今後とも各地域の景気は低下を続けると予想される。

地域別短観における業況判断DI

業況判断DI(全産業)

(「良い」-「悪い」・%ポイント)

		北海道	東北	関東 甲信越	北陸	東海	近畿	中国	四国	九州・ 沖縄	全国 (参考)
2006	9	▲9	▲5	13	2	13	8	▲1	▲10	2	6
	12	▲7	1	15	5	16	11	3	▲7	8	10
2007	3	▲13	▲8	13	3	15	8	3	▲9	5	8
	6	▲9	▲10	13	▲3	14	9	▲1	▲11	5	7
2008	9	▲12	▲10	9	▲7	9	6	▲2	▲9	2	4
	12	▲16	▲12	8	▲7	7 (9)	4	▲4	▲10	1	2
	3	▲21	▲18	1	▲10	3 (3)	▲1	▲7	▲12	▲5	▲4
	6	▲21	▲24	▲3	▲18	▲5(▲4)	▲3	▲13	▲14	▲8	▲7
9	▲25	▲27	--	▲24	(▲12)	▲11	▲20	▲18	▲10	▲12	

業況判断DI(製造業)

(「良い」-「悪い」・%ポイント)

		北海道	東北	関東 甲信越	北陸	東海	近畿	中国	四国	九州・ 沖縄	全国 (参考)
2006	9	3	10	16	11	15	15	10	9	11	13
	12	10	19	17	17	19	19	18	11	18	17
2007	3	1	12	15	13	18	15	16	7	13	15
	6	5	8	14	9	18	15	7	3	18	13
2008	9	▲2	7	11	7	11	12	7	7	11	9
	12	▲4	3	11	5	11 (12)	10	7	10	10	9
	3	▲10	▲4	3	▲2	5 (5)	3	3	3	4	2
	6	▲8	▲12	▲2	▲13	▲6(▲4)	▲1	▲3	1	▲3	▲3
9	▲9	▲17	--	▲20	(▲12)	▲7	▲11	4	▲1	▲7	

業況判断DI(非製造業)

(「良い」-「悪い」・%ポイント)

		北海道	東北	関東 甲信越	北陸	東海	近畿	中国	四国	九州・ 沖縄	全国 (参考)
2006	9	▲13	▲15	10	▲4	8	1	▲10	▲23	▲3	1
	12	▲14	▲11	12	▲2	11	3	▲8	▲18	2	4
2007	3	▲18	▲20	11	▲4	13	1	▲6	▲19	1	3
	6	▲15	▲21	12	▲10	10	4	▲7	▲20	▲2	3
2008	9	▲16	▲19	8	▲15	6	0	▲11	▲20	▲3	▲1
	12	▲21	▲21	6	▲14	3 (6)	▲1	▲12	▲22	▲4	▲3
	3	▲26	▲28	1	▲16	1 (2)	▲5	▲15	▲21	▲10	▲7
	6	▲26	▲33	▲3	▲21	▲5(▲4)	▲5	▲20	▲24	▲12	▲10
9	▲31	▲35	--	▲27	(▲11)	▲14	▲26	▲32	▲16	▲16	

(資料)日本銀行各支店公表資料より作成

(注)2008年9月は、08年6月時点における先行きの数値。なお、関東地方と東海地方の先行きは公表されていないため、関東はblank、東海については、()に公表されている「愛知・岐阜・三重」の3県のデータを掲載。

(お願い) 本誌記載のデータは各種の情報源から入手・加工したものであり、その正確性と安全性を保障するものではありません。また、本誌は情報提供が目的であり、記載の意見や予測は、いかなる契約の締結や解約を勧誘するものではありません。